

# WSP Sverige 2015





# VI ÄR WSP

## ETT AV VÄRLDENS LEDANDE KONSULTFÖRETAG INOM SAMHÄLLSBYGGNAD

### MISSION

To be a solution-driven advisor with outstanding expertise.

### VISION

Always be the first choice for clients, partners and employees.

Utifrån bred erfarenhet och gedigen analys är WSP med och formar framtidens samhälle i en tid av tuffa utmaningar. Frågor som energi/klimat, hållbarhet, urbanisering, demografi/migration samt digitalisering innebär växande krav på snabb förändring. Oavsett om kraven medför förändringsprocesser som syftar till nya innovativa lösningar eller handlar om anpassning till nya förutsättningar, så medverkar vi inom WSP som en kompetent och engagerad partner.

På vår lokala marknad har WSP ca 3 500 ingenjörer, forskare, tekniker och akademiker som arbetar med konstruktioner och utredningar, som uppdragsansvariga och projektledare. Omsättningen uppgår till drygt 3 mdr kronor.

### VÅRA VÄRDERINGAR

- Vi ligger steget före
- Vi är pålitliga
- Vi samverkar
- Vi är engagerade
- Vi tar ansvar

### VÅR GLOBALA NÄRVARO

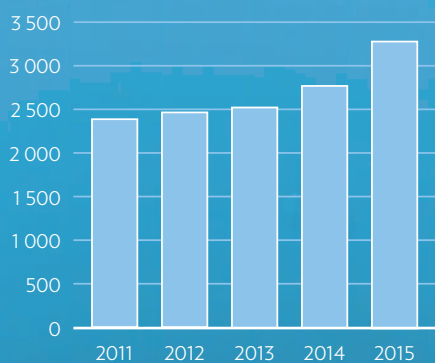
WSP koncernen har globalt totalt 34 000 medarbetare och en permanent närvaro i drygt 40 länder. Omsättningen motsvarar cirka 40 mdr kronor, vilket gör oss till världens fjärde största aktör i branschen.

	Norden	Europa <sup>1</sup>	Kanada	USA	Asien	Australien & Nya Zeeland	Resten av världen
Fastighet	○	○	○	○	○	○	○
Infrastruktur	○	○	○	○	○	○	○
Industri & Energi	○	○	○	○		○	○
Miljö	○	○	○	○		○	○

<sup>1</sup> Exklusive Norden.

# VD HAR ORDET

Antal medarbetare





## ETT BRA ÅR

Vi kan se tillbaka på ett bra år för WSP, branschen och Sverige. Trycket från snabb teknikutveckling, demografi, hållbarhet och tilltagande urbanisering slår allt bredare på samhälle och näringsliv. De växande behoven av anpassning har gett oss en god marknad med ökade uppdragsvolymer, hög beläggning och en bra orderbok. Vår omsättning för 2015 är den högsta någonsin och rörelsemarginalen är god, trots fortsatta utmaningar vad gäller kostnader och prisbild.

## FRAMTIDENS KRAV

WSP har i analyser tidigt identifierat det pågående tekniksprånget, med slutsatsen att dagens samhälle kommer att förändras i grunden. Förändringstrycket känns kanske allra starkast i de snabbt växande städerna, där stadsplanerarna har en nyckelroll i att hantera stora förändringar i en komplex miljö med kravet att de redan befintliga verksamheterna ska fortsätta att fungera parallellt. Analysen visar även på att projekten inom samhällsbyggnad i framtiden blir allt större och mer komplexa. Som en följd kommer våra kunder i allt högre grad vända sig till resursstarka teknik konsulter med en helhetssyn.

## VÅR STRATEGI

I syfte att rusta oss för att möta kundernas krav antogs under 2014 en ny strategi. Förenklat har det strategiska arbetet under 2015 drivits utifrån att:

- Vi ska bli större.
- Vi ska arbeta annorlunda – tydligare och bredare.

## TUFFA TILLVÄXTMÅL

En ökad storlek ger oss mer resurser och möjlighet att bredda vår kompetens. I strategin har vi satt tuffa tillväxtmål för omsättning och antal medarbetare fram till 2018. Det är trevligt att kunna konstatera att vi vid utgången av 2015 ligger väl till för att nå målen. Årets omsättning steg till

drygt 3 miljarder kronor, en ökning med 16 procent. Antalet medarbetare ökade till 3 300, motsvarande 18 procent. Både organisk tillväxt och förvärv har bidragit till den goda utvecklingen. Bland förvärven kan nämnas Faveo, FLK och Vicicom. Förvärvet av Faveo gör WSP till ledande inom projektledning för samhällsbyggnadssektorn. Utöver de 160 medarbetarna i Sverige tillkommer 230 i Norge, ett viktigt bidrag till verksamheten i WSP Norden. FLK, med 55 medarbetare, bidrar till att göra WSP mer heltäckande inom el och VVS genom stärkt närvaro i södra Sverige. Vicicom tillför viktig kompetens inom de för samhället numera så nödvändiga bredbands- och kommunikationsnäten, med sina 35 medarbetare. Förvärven skedde en bit in på året, varför vi ser den fulla effekten av dem först 2016. Självklart är vi fortsatt intresserade av förvärv som kan stärka vår verksamhet.

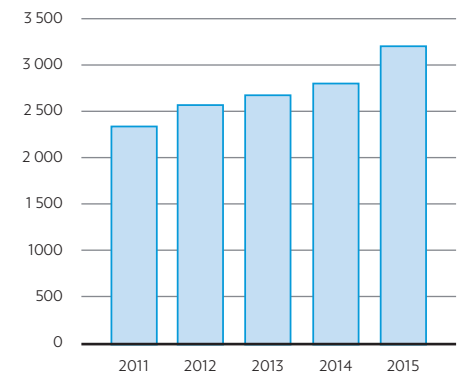
## FÖRÄNDRAT ARBETSSÄTT

Vi ska öka andelen uppdrag av strategisk rådgivning och helhetsåtaganden i vår affär.

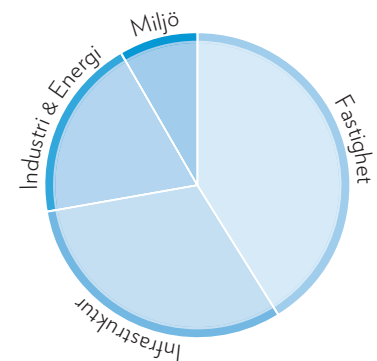
De uppdragen tar vi genom att bli bättre på att bearbeta högre beslutsnivåer hos våra kunder. Exempel där vi lyckats ta hem uppdrag inom strategisk rådgivning finns främst inom samhällsbyggnad. I Singapore har en kontakt för att lösa ett akut problem lett till att WSP fått det prestigefyllda uppdraget att utvärdera skicket på hela Singapores Rapid Transit Systems (RTS). Ett exempel på generalkonsultuppdrag är utvecklingen av den nya stadsdelen Rosendal i Uppsala.

Utifrån vår vision arbetar vi för att öka vår synlighet i samhällsdebatten ytterligare. Är vi en frekvent debattör så får vi också fler förfrågningar, vilket leder till fler uppdrag. Under året gav vårt aktiva deltagande i Infrastrukturkommissionen och Stockholmsbågen bra exponering, liksom vår närvaro i Almedalen. Genomslaget för "Fantastiska idéer", som med praktiska exempel illustrerar värdet av att våga tänka utanför ramarna, blev också mycket gott.

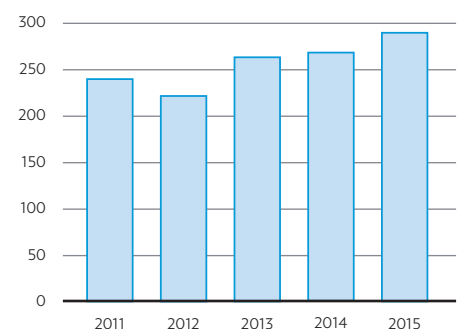
## Omsättning (MSEK)



## Omsättning 2015 per verksamhetsgren



## Rörelseresultat (MSEK)



## Koldioxidutsläpp (CO<sub>2</sub>)

	2013	2014	2015
Per medarbetare (kg)	146	99	79
Kontor totalt (ton)	1198	714	689
Resor totalt (ton)	2493	2066	1890



## De tio största kunderna

Fortum	Stockholms Stad
PEAB	Trafikverket
Skanska	Vattenfall
SL, Storstockholms Lokaltrafik	Volvo
Stockholms Läns Landsting	Västra Götalands Läns Landsting

Vi ska bredda vår kompetens. Utöver rekrytering, så handlar det om att behålla och samtidigt utveckla våra befintliga medarbetare. I bägge fallen är det viktigt att vi är och framstår som en attraktiv arbetsgivare. Bevis på att så är fallet fick vi under 2015 då, WSP återigen intar en topposition som bästa arbetsgivare i Universums mätningar. Årets förvärv och det växande utbytet på olika nivåer med det globala WSP är andra vägar för att bredda vår kompetens att hantera den växande andelen stora och komplexa uppdrag.

WSP ska öka effektiviteten. Behovet av att leverera rätt kompetens till en attraktiv kostnad växer. Under året har vi därför skapat förutsättningar för att i ökad utsträckning börja utnyttja WSP Competent Resource Centres (CRC). När vi nu möter ökad internationell konkurrens på den svenska marknaden finns CRC som ett viktigt komplement inom vår egen koncern. Företagets kommersiella fokus har stärkts. Under året har en försäljningsdirektör tillsatts och fungerar som katalysator för arbetet. Det har resulterat i att några av våra viktigaste kunder nu möter Key Management Teams (KAM) som kan hantera kundens hela önskelista inom våra segment. Under 2016 räknar vi med att ha ytterligare 5-6 KAM team på plats.

## UTSIKTER

Samhällets stora underliggande behov av anpassning till nya förutsättningar talar för fortsatt god tillväxt. Finns det frågetecken så gäller det finansieringen. Idag är ett högt skatteuttag och strikta budgetramar restriktioner. Positivt är dock att en låg statsskuld och ränteläge gör att det ändå finns ett samhällsekonomiskt manöverutrymme. Det mesta talar alltså för en fortsatt stark marknad, där WSP har alla förutsättningar att framgångsrikt kunna möta kundernas krav genom fortsatt expansion.

  
Magnus Meyer  
VD, WSP Sverige AB



# STRATEGI

## -ATT LIGGA STEGET FÖRE

### STRATEGISKA MÅL FÖR 2018

Högre tillväxt, både organiskt och genom förvärv:

- Omsättningen ska fördubblas från 2,5 > till över 5 mdr.
- Antalet medarbetare ska öka med 50 procent till 4 400 i Sverige, och 6 000 i Norden.
- Bibehållen rörelsemarginal på 10 procent.



Idag möter vi en växande andel större och mer komplexa projekt. Likaså är trenden mot större kunder tydlig - oavsett om det gäller näringsliv eller offentlig verksamhet. Viktiga förutsättningar för att som teknikonsult framgångsrikt kunna navigera i det nya landskapet blir då att ha tillräcklig storlek, nödvändig bredd i kompetens samt förmågan att koordinera allt större projekt. De här kraven driver på konsolideringen hos oss och i vår bransch.

För att rätt positionera WSP i det framtida landskapet har vi formulerat strategin – "Att ligga steget före" med fyra tydliga hörnpelare. Vi kommer aktivt att delta i den pågående processen med målet att leda samhällsbyggnadssektorn. Vår tillväxt kommer att ske både organiskt och via förvärv.

### UTVECKLAS UPPÅT - NÅ KUNDENS BESLUTSFATTARE

Stärka rollen som strategisk rådgivare till kundens beslutsfattare. Utifrån våra gedigna specialistkunskaper och affärskompetens ska vi bearbeta högre beslutsnivåer hos kunden. Målet är att

andelen strategisk rådgivning i vår affär ska växa till cirka 10 procent. Samtidigt ska vi använda vår bredd till att ta fler generalkonsultuppdrag – innebärande att vi tar ansvar för hela leveranskedjan i de verkligt stora kundprojekten.

### UTVECKLAS UTÅT - SYNLIG SOM EXPERT

Genom aktivt deltagande i samhällsdebatten ska vi öka vår synlighet hos potentiella kunder, och de goda relationerna till befintliga kunder stärkas genom nya, kompletterande beröringspunkter. Vi ska än bättre utnyttja vår gedigna kompetens inom analys som ett verktyg för att bygga profilen av att "WSP ligger steget före".

### UTVECKLA BASEN - STÄRKT KOMPETENSUTVECKLING

Underhålla och utveckla våra medarbetares kompetenser. De är själva grunden för vårt erbjudande och de har fått nya utvecklingsmöjligheter genom tillgång till, och utbyte med, den breda palett av specialistkompetenser som

finns i det globala WSP. Likaså bidrar ett ökat antal förvärv till ytterligare breddad kompetens inom flera olika tjänsteområden.

### UTVECKLAS INTERNT - EFFEKTIVITET I ALLA LED

Vässa vår organisations effektivitet, såväl på kostnads- som på intäktssidan. För Sverige är det en fördel att kostnaderna varierar i det globala WSP. Här ska vi i ökad utsträckning ta till vara möjligheten att säkra och leverera rätt kompetens till en attraktiv kostnad genom användning av WSP Competence Resource Centre (CRC). På intäktssidan ska affärsmannaskap, försäljning och leverans stärkas genom att låta allt fler av WSPs viktigaste kunder få en Key Account Manager. Dessa kommer, baserat på lång yrkeserfarenhet och djup kunskap om kundens marknad, att stärka kontinuiteten i kundrelationerna och bidra med en helhetssyn på kundens behov. För god effektivitet behöver också våra supportfunktioner stärkas när affärsvolymen ska fördubblas.



# INNOVATION

En viktig del i WSPs strategi är satsningen på Fol, forskning och innovation. En Fol-grupp har tillsatts med representanter från alla affärsområden och supportfunktioner. Fol-gruppen ska kartlägga och prioritera Fol-insatser, utveckla och marknadsföra Fol-tjänster och projekt samt utveckla den interna samordningen. Samverkan med kunder och andra partners är centralt, liksom att nyttja hela WSPs kunskap nationellt och internationellt. Fol-arbetet ska:

- Lösa kundernas behov av kunskap, nya lösningar och innovationsprocesser.
- Bidra till WSPs strategi och göra WSP redo för framtiden.



-Nu pratar vi om Internet of Things, det uppkopplade samhället då allt och alla kommunicerar med varandra.

**TORBJÖRN SANDBERG**  
AVDELNINGSCHEF  
WSP TELEKOM



## WSP-HALLEN PÅ KTH

WSP har inlett ett samarbete med KTH som bland annat innebär att en undervisningslokal på KTH får namnet WSP-hallen. Lokalen är 100 kvm stor och kommer att tas i bruk hösten 2016. Syftet är att göra WSP mer känt bland studenter. Vi får också möjlighet att använda WSP-hallen för möten och sammankomster och därmed stärka banden mellan högskola och WSP. Genom WSP-hallen kan rekryteringsevent genomföras på plats hos studenterna och WSP får även en möjlighet att medverka till en snabbare integrering av utländska studenter.



## STÖRSTA EL-UPPDRAGET NÅGONSIN KRÄVDE NYTÄNKANDE

Mall of Scandinavia var ett komplext uppdrag för WSP Systems som på uppdrag av Peab ansvarade för projektering av el-, tele- och transportsystem såsom kanalisation, kraftförsörjning, belysning, data, tele, säkerhet, brand och utrymningslarm, hissar och rulltrappor. De enorma ytorna krävde många okonventionella kanalisationslösningar. Bland annat ligger mycket av den primära kanalisationen under bottenplattan, det gäller bland annat all högspänningskablage mellan samtliga husets block och även all fastighetsövergripande försörjningar för el-telesystem. WSP har också varit engagerade i hyresgästanpassningen på uppdrag av fastighetsägaren Unibail-Rodamco.

## VAD BETYDER DIGITALISERINGEN FÖR WSP

European Taskforce är ett program inom WSP där unga medarbetare från de europeiska länderna samarbetar i ett projekt som ska bidra till WSPs utveckling. Årets arbetsgrupp har nu undersökt vad digitalisering kommer att innebära för samhällsbyggnadssektorn och även tagit fram åtgärdsförslag för hur WSP ska möta de framtida utmaningarna. Ökad fokus på it-frågor, utbildning av medarbetare, fler digitala verktyg som underlättar för kunderna är några exempel som Taskforce lyft fram och presenterat för WSPs ledning.



Illustration: On Ark / Skanska

## STOCKHOLMSBÅGEN - ETT HÅLLBART STADSUTVECKLINGSPROJEKT

WSP har tillsammans med Skanska och Scania arbetat fram en vision som syftar till hållbar stadsutveckling. Visionen kallas Stockholmsbågen och grundtanken är att Förbifarten sträcks ut till en båge runt Stockholm mellan Haninge och Täby. Genom en enkel komplettering av befintliga planer kopplas Förbifarten samman med den befintliga Norrortsleden och den planerade Tvärförbindelse Södertörn. På det sättet blir Förbifarten en integrerad del i Stockholms trafiksystem snarare än en väg förbi staden. Den nya sträckningen från Haninge till Täby kompletteras med en kraftfull satsning på så kallade "superbussar" som kan köras på biobränslen, hybridiseras eller elektrifieras.

# STRATEGISK RÅDGIVNING



-Att vi blir utvalda för att bedöma en av världens mest frekventerade tunnelbanesystem är fantastiskt.

**NIKLAS SÖRENSEN**  
**AFFÄRSOMRÅDESCHEF**  
**WSP SAMHÄLLSBYGGNAD**



## WSP SKA BEDÖMA SINGAPORES TUNNELBANA

WSP Sverige har tillsammans med WSP Parsons Brinckerhoff i internationell konkurrens vunnit det prestigefulla uppdraget att bedöma skicket på Singapores hela "Rapid Transit System", RTS, som består av tunnelbana och matarlinjer. Hela 18 mil spår med 144 stationer samt viadukter, broar och depåer ska i detalj kartläggas och utvärderas. All information samlas i en webbtjänst och ger Singapores Land Transport Authority full kontroll över tunnelbanesystemets tillstånd och dess underhåll. Tunnelbanesystemet Mass Rapid Transit, MRT, utgör ryggraden i Singapores kollektivtrafik och spänner över hela landet. WSPs uppdrag inkluderar kartläggning av MRTs samtliga spår, stationer, tunnlar, viadukter och depåer. Datainsamlingen kommer att genomföras med hjälp av WSP Parsons Brinckerhoffs världsledande teknik för 360-graders-fotografering och laserskanning, som bland annat använts i Stockholms tunnelbana.

## ÖVERDÄCKNING BIDRAR TILL HÅLLBAR STAD

Överdäckningar har under senare år etablerats som begrepp i branschen som ett sätt att skapa exploaterbar mark och för att bygga samman stadsdelar som är avskurna genom större trafikleder eller järnvägsspår. WSP är idag ledande inom området. Ett av de största uppdragen gäller E4/E20/Norra Station som pågår i Stockholm. Andra exempel är Täby E18, Skanstull, Stora Essingen, Mälarbanan, Sundbyberg och Nacka centrum/Värmdöleden. I Göteborg har WSP bland annat deltagit vid VästraSandarna. Vi kan erbjuda kvalificerad rådgivning med stöd av tidiga analyser och utredningar som visar om ett projekt är tekniskt och ekonomiskt genomförbart. Vi utför detaljprojektering av överdäckningar och har de resurser som krävs för samordning av teknik och ledning av en komplex designprocess till en helhet.



Värdet av strategisk rådgivning växer till följd av det pågående tekniksprånget. För att framgångsrikt kunna hantera allt större och mer komplexa projekt krävs en strategisk helhetssyn. Särskilt viktig blir helhetssynen inom dagens samhällsbyggande. Här handlar det om att både effektivisera och harmonisera relationerna mellan en rad olika system för föränderliga flöden av människor, varor, information, vatten, energi med mera. Den naturliga leverantören och förvaltaren av den nödvändiga strategiska kunskapen är stora konsultföretag som WSP.



Foto: Per-Erik Adamsson

### **WSP UTREDER NY HÖGHASTIGHETS-JÄRNVÄG MELLAN JÖNKÖPING OCH MALMÖ**

Som en del i Sverigeförhandlingen har Trafikverket ett uppdrag att ta fram studie för ny höghastighetsbana mellan Jönköping och Malmö. Höghastighetsbanan planeras för persontåg i hastigheter upp till 320 km/h. WSP har fått uppdraget att utreda val av åtgärder. WSP ska bland annat genomföra en landskapsanalys, en miljöbedömning och säkerställa att det finns byggbara linjer inom de utbredningsområden som föreslås. Uppdraget genomförs tillsammans med kompetens från WSP-koncernen globalt och från spanska TYPISA.



### **WSP FÅR UTVECKLINGSPENGAR FRÅN HAVS- OCH VATTENMYNDIGHETEN**

WSP har fått utvecklingspengar från Havs- och vattenmyndigheten för två projekt som rör små avlopp. I en tidigare förstudie lades grunden för utveckling av två nationella GIS-verktyg som stöd för miljöinspektörer vid prövning och tillsyn av små avlopp. Nu ska det nya prövningsverktyget färdigställas för hela landet. Projektet ska rapporteras våren 2016. Det andra projektet ska ta fram ett förslag till riktlinjer för kommuners registrering av data för små avlopp. Förslaget tas fram i samråd med HaV, SGU, IVL, Vattenmyndigheter samt kommuner.

### **HANDELSUTREDNING FÖR GÖTEBORG**

Göteborg växer och det behövs nya ytor för handel och service. WSP har fått uppdraget av stadsbyggnadskontoret att göra en övergripande handelsutredning som visar behovet av nya ytor och även ger perspektiv på handelds utveckling och vilka krav den för med sig. Handelsutredningen ska även visa var det, från ett handelsperspektiv, finns potential för de nya handelsytorna och hur olika platser relaterar till varandra. Arbetet ska resultera i en bild av Göteborg ända fram till 2035.



# DESIGNING FUTURE CITIES



## GULA LINJEN I STOCKHOLM

WSP projekterar den nya tunnelbanesträckningen Gula linjen från Odenplan till Arenastaden. Uppdraget omfattar även de nya stationerna Odenplan, Hagastaden och Arenastaden. Många konsulter från olika områden inom WSP deltar i uppdraget som är ett av WSPs allra största någonsin. I WSPs uppdrag ingår att ta fram förstudie/ lokaliseringsutredning, systemhandling och järnvägsplan inklusive MKB, underlag för ansökan om miljöprövning samt bygghandlingar.



## MILJONPROGRAMS- OMRÅDE I OMVANDLING

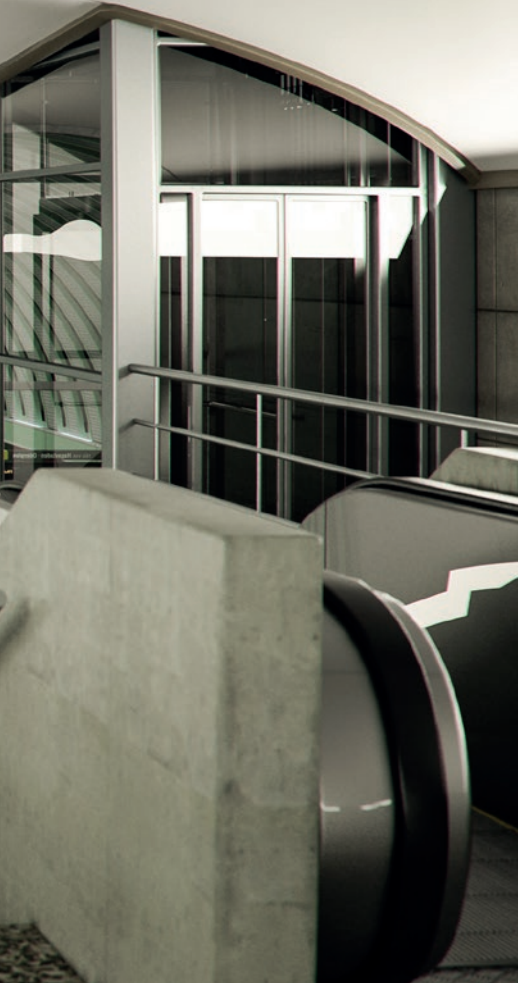
Vivalla i Örebro är ett av alla dessa stora bostadsområden som byggdes under 60- och 70-talen. Här sker just nu omfattande ombyggnader av både hus och yttre miljö för att göra Vivalla till ett tryggt och attraktivt bostadsområde med stolta invånare. ÖrebroBostäder och Skanska har ingått ett partneringavtal för att rusta upp och bygga om tre av de totalt elva kvarteren i området. WSP och White arkitekter har varit med från början. WSP svarar för den yttre miljön och projekterar gata, landskap och VA samt ansvarar för miljöprovtagning och geoteknik.

Som rådgivande konsulter kan vi verka för hållbara lösningar som är ekonomiskt försvarbara för våra kunder och som innebär långsiktig hållbarhet för samhället både miljömässigt och socialt.

**AGNETA PERSSON**  
GLOBAL DIRECTOR  
DESIGNING FUTURE CITIES







Upprustning av miljonprogrammet, bristen på bostäder, trafik och energi – utmaningarna är många när städer ska utvecklas för framtidens behov. På WSP har vi lång erfarenhet av stadsutveckling och strategisk samhällsplanering. Ett exempel där WSP kan utnyttja sin breda kompetens är Rosendal i Uppsala, ett nytt bostadsområde som kommer att ha 4 000 bostäder när det står färdigt. Rosendal är ett led i Uppsalas ambition att bli Sveriges fjärde storstad. Tillsammans med Tengbom är WSP generalkonsult för Rosendal och håller i hela processen från tidig planering till färdig stadsdel. Allt arbete sker i nära och förtroendefullt samarbete med Uppsala kommun.



## RÅDHUSKVARTERET I KRISTIANSTAD BLEV ÅRETS BYGGE 2015

Totalt omfattar projektet 22 500 kvm kontorslokaler varav 17 500 kvm är nybyggnation. Tre befintliga byggnader har bevarats och totalrenoverats liksom 150 m rikt dekorerade 1800-tals fasader. WSP kom in i projektet redan 2010 och tog fram programhandling. WSP har senare upprättat systemhandling och bygghandlingar och svarat för byggledning, miljörådgivning och fuktsäkerhet samt AV-utrustning och säkerhet. Juryn uppskattade projektets välfungerande partnersamarbete och innovativa BIM-användning.



Foto: Ulf Lodin

## MÄLARBANAN – ETT AV WSPs MEST KOMPLEXA UPPDRAG

Mälardalsregionen växer och allt fler pendlar dagligen vilket innebär högt tryck på spåren till och från Stockholm. Nu byggs sträckan mellan Kallhäll och Tomtebodavägen ut till fyra spår vilket kommer att förbättra för resenärerna. WSP svarar för systemhandling, järnvägsplan, MKB och gestaltningsprogram för sträckan Huvudsta-Duvbo ett jätteuppdrag som även omfattar utvecklingen av Sundbybergs centrala delar. Utredningar, tillståndsansökningar, etappplaner under byggtiden, samhällsekonomiska analyser, BIM och produktionssamordning är exempel på tjänster från WSPs konsulter.

# PROJEKTLEDNING



Projektledning är en stor del av WSPs verksamhet och i år blev vi ännu större inom området genom förvärvet av Faveo, en stark aktör inom projektledning med 160 medarbetare i Sverige och 230 i Norge. Vi blir nu ledande i Norden inom projektledning för samhällsbyggnadssektorn. Verksamheterna kompletterar varandra väl. Faveo har stark kompetens av projektledning inom anläggning och energi, och WSP har en ledande roll inom hus och anläggning. Med Faveo får vi nu en plattform på den norska marknaden för en strategisk och omfattande tillväxt med målet att bli den ledande aktören inom samhällsbyggnad i Norden.





–Nu tar vi projektledning till en ny nivå. Genom förvärvet av Faveo blir vi ledande inom samhällsbyggnadssektorn i Norden.

**MICKEY JOHANSSON**  
**AFFÄRSOMRÅDESCHEF**  
**WSP MANAGEMENT**



## DET NORDISKA ELSYSTEMET TILL 2050

Energiförsörjningen står inför stora utmaningar och förändringar, både när det gäller hur efterfrågan kommer att bli, vilka energislag som ska tillfredsställa behovet och hur detta ska göras på ett kostnadseffektivt sätt som bevarar den ekonomiska konkurrenskraften. Kungliga ingenjörsvetenskapsakademien, IVA, har tillsammans med ett stort antal finansörer startat projektet "Vägval el – nytt perspektiv på elförsörjningen" som ska pågå till september 2016. WSP Process projektleder den arbetsgrupp som ska analysera och studera elanvändningen i Sverige idag och fram till 2050. Resultatet från hela projektet kommer att presenteras i en slutrapport under hösten 2016.



Bild: Arkitema

## S:T GÖRANS SJUKHUS

Ett av WSPs många sjukhusuppdrag gäller S:t Görans sjukhus i Stockholm som byggs om och moderniseras. Om- och tillbyggnaden omfattar totalt ca 42 000 kvm och kommer att resultera i en ny akut- och entrébyggnad, ny vårdbehandlingsbyggnad och nya lokaler för förlossning, mottagningar och administration. WSP deltar i roller som projekteringsledning, installationsledning, kontrollansvarig, kvalitetsansvarig, tidplanerare, BAS-P och miljöbyggnadssamordnare. En av utmaningarna är att få in så många nya vårdplatser som möjligt och samtidigt ha en god arbetsmiljö. Dagens medicintekniska utrustning tar stor plats och verksamheten behöver utrymme för att kunna omhänderta patienter effektivt och smidigt.

## WSP ÄR EN AV VATTENFALLS PREFERRED PARTNERS

Bland Vattenfalls alla A-leverantörer har WSP valts ut som en av fem Preferred Partners inom kategorin projektledning och projektstyrning. Dessa kommer att få förtur på alla uppdrag innan förfrågan går vidare till övriga A-leverantörer. WSP är en av få som nått denna status. Urvalet har skett utifrån leverantörernas förmåga att bidra inom kompetens, geografisk spridning, kontaktnät, möjlighet att bidra till utveckling av metoder, verktyg och utbildning. Tidigare fanns WSP bland de 20 leverantörer som hade ramavtal med Vattenfall och nu tillhör vi de fem utvalda Preferred Partners.

# KOMPETENS OCH KARRIÄR

A man with short brown hair, wearing a grey button-down shirt over a pink collared shirt, is looking down at a large, white document he is holding. The document is spread out across the foreground, and the man's face is slightly out of focus. The background shows a blurred office environment with vertical light patterns.

## EN AV SVERIGES BÄSTA ARBETSGIVARE

Varje år gör Universum och Metrojobb en undersökning där medarbetare betygsätter sin arbetsgivare utifrån intern identitet, nöjdhet och vilja att rekommendera sin arbetsgivare, samt intresse för att byta jobb. WSP hamnade i år på andra plats i vår bransch och är därmed en av landets allra bästa arbetsgivare. Nöjda och engagerade medarbetare är A och O för ett konsultföretag och inom WSP finns program och utbildningar för medarbetarnas utveckling. Vårt Performance Managementprogram tydliggör krav och förväntningar på de olika yrkesrollerna. Talent Managementprogrammet säkerställer framtida behov av ledare inom företaget. För yngre medarbetare finns European TaskForce, ett program inom WSP där man under två år samarbetar med kollegor från Finland, Norge, Polen och Tyskland. Medlemmarna genomför varje år ett projekt som ska bidra till WSPs utveckling.

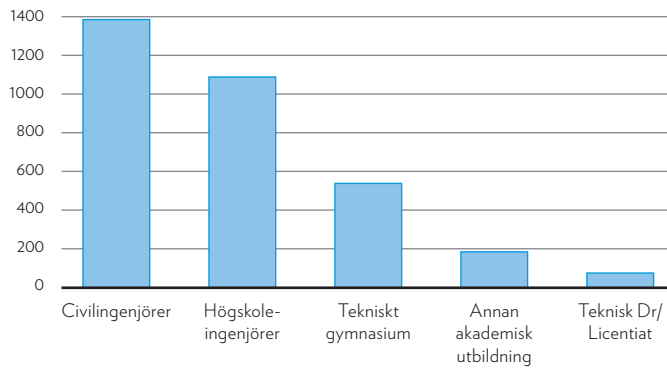
## CSR-FRÅGORNA ENGAGERAR

Under året kom rekordmånga flyktingar till Europa från krigshärjade och kaotiska områden. WSP gjorde en insats och uppmanade medarbetarna att skänka pengar till Röda Korset. Företaget skänkte därefter lika mycket. En kampanj som uppskattades internt och gav stort eko i sociala medier. Totalt bidrog WSP och medarbetarna med 256 896 kr till Röda Korsets flyktinghjälp. Musikhjälpen väckte också stort engagemang bland WSPs medarbetare, som genom insamlingar bidrog till Radiohjälpens arbete för att förebygga konsekvenserna av klimatrelaterade katastrofer. WSP bidrog även genom att auktionera ut en rådgivning med vår energiexpert Agneta Persson. Vinnare blev WashTec som nu fått konkreta råd och vägledning i sitt hållbarhetsarbete.

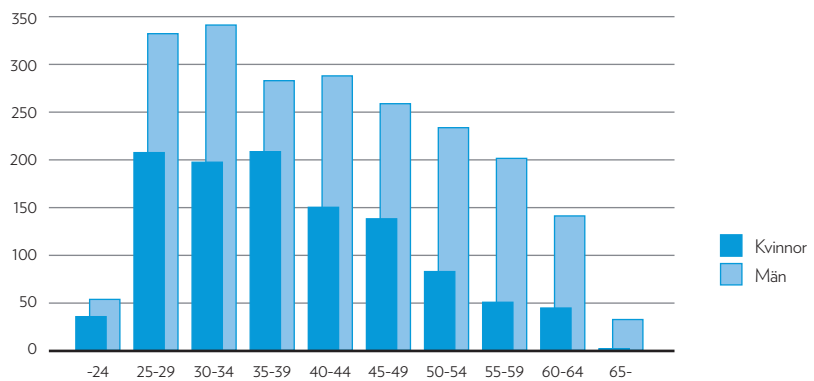




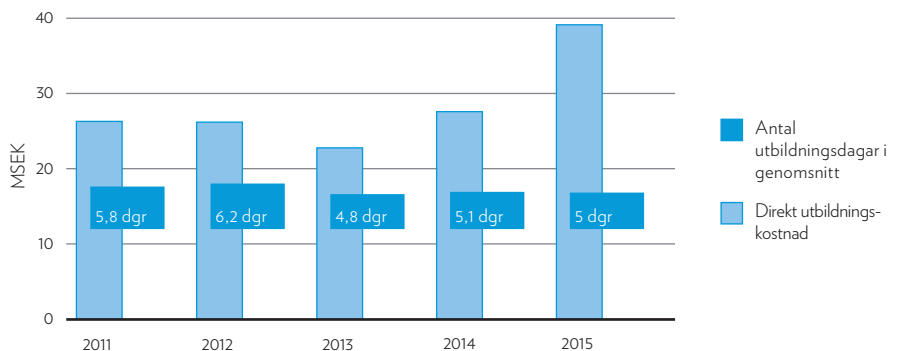
## Utbildning



## Åldersfördelning



## Utbildningskostnad samt antal utbildningsdagar



WSP University erbjuder ett brett utbud av utbildningar.

### Genomsnittlig anställningstid

6 år (7,2)

### Genomsnittsålder

40,8 år (40,9)

### Frivillig personalomsättning

11,2 % (10,5)

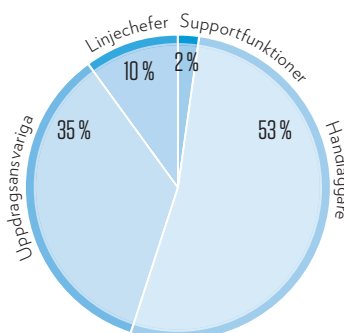
### Föräldraledighet i genomsnitt

Kvinnor 18 dgr (20,3), män 6,5 dgr (6,4)

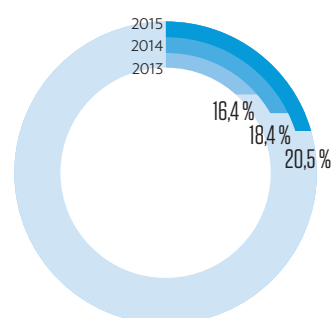
### Sjuktal totalt

3 % (2,8)

## Fördelning av befattningar



## Andel kvinnliga chefer



# LEDNINGSGRUPP



**Eva Aspengren**, ekonomidirektör



**Mickey Johansson**, vice VD och affärsområdeschef WSP Management



**Håkan Danielsson**, affärsområdeschef WSP Byggprojektering



**Magnus Meyer**, VD



**Arnold Stifors**, försäljningsdirektör



**Fredrik Bergström**, affärsområdeschef WSP Analys & Strategi



**Niklas Sörensen**, affärsområdeschef WSP Samhällsbyggnad



**Karin Annerwall-Parö**, affärsområdeschef WSP Environmental



**Anders Tysander**, vice VD och affärsområdeschef WSP Systems



**Lars-Olov Ohlsson**, affärsområdeschef WSP Bro & Vattenbyggnad



**Maria Lindfelt**, HR- och kommunikationsdirektör



## AFFÄRSOMRÅDEN WSP SVERIGE

### WSP Analys & Strategi

Kvalificerade analyser, strategisk rådgivning och forskning inom samhällsutveckling.

*Antal medarbetare:* 130  
*Affärsområdeschef:* Fredrik Bergström

### WSP Bro & Vattenbyggnad

Spetskompetens inom broteknik, vattenbyggnad och hamnkonstruktion.

*Antal medarbetare:* 130  
*Affärsområdeschef:* Lars-Olov Ohlsson

### WSP Byggprojektering

Projektering av byggnads- och anläggningskonstruktioner i alla skeden av projekten.

*Antal medarbetare:* 415  
*Affärsområdeschef:* Håkan Danielsson

### WSP Environmental

Specialiserade tjänster inom mark och vatten, miljömanagement, byggnadsfysik, fastighetsutveckling, energi och akustik samt brand och risk.

*Antal medarbetare:* 450  
*Affärsområdeschef:* Karin Annerwall-Parö

### WSP Management

Utvecklar blivande projekt, leder projektgenomförandet och bistår i förvaltningsfasen.

*Antal medarbetare:* 425  
*Affärsområdeschef:* Mickey Johansson

### WSP Samhällsbyggnad

Bred inriktning inom samhällsbyggnadssektorn - från vägar, järnvägar och ledningar till bostäder, kontor och industri.

*Antal medarbetare:* 1000  
*Affärsområdeschef:* Niklas Sörensen

### WSP Systems

Rådgivning och projektering av installationer såsom el, tele, IT, VVS och automation i alla typer av fastighets-, infra- och industriprojekt.

*Antal medarbetare:* 580  
*Affärsområdeschef:* Anders Tysander

### WSP Process

Rådgivning och projektering avseende processer inom energi, provning och VA.

*Antal medarbetare:* 85  
*Chef:* Jan-Åke Fransson

## WSPs STABER

### Ekonomi och lokaler

Eva Aspengren

### Försäljning

Arnold Stifors

### HR och kommunikation

Maria Lindfelt

### IT

Gustav Lind

### Kvalitet, miljö och hållbarhet

Lars Odén

## MEDARBETARE WSP GLOBALT



**8 400** Kanada  
**6 300** USA  
**1 200** Sydamerika



**5 650** Europa  
**4 000** Norden  
**1 950** Mellanöstern & Indien  
**900** Afrika



**2 000** Australien & Nya Zeeland  
**3 500** Asien

## VI ÄR WSP

WSP är ett av världens ledande analys- och teknikkonsultföretag. Vi erbjuder tjänster för hållbar samhällsutveckling inom Hus & Industri, Transport & Infrastruktur och Miljö & Energi. Bredd och mångfald kännetecknar våra medarbetare, kompetensområden, kunder och typer av uppdrag. Tillsammans har vi 34 000 medarbetare på över 500 kontor i 40 länder. I Sverige har vi omkring 3 500 medarbetare.

WSP Sverige AB  
Arenavägen 7  
121 88 Stockholm-Globen  
Tel: 010-722 50 00  
[www.wspgroup.se](http://www.wspgroup.se)

SE-9925-SV-201604

